

# Núcleo das Engenharias, Arquitetura e Tecnologias

Me guia

Laboratórios  
Bloco D

Grupo  
**UNIS**

# Máquinas Eléctricas

Me guía

Laboratórios  
Bloco D

Grupo

**UNIS**

# MÁQUINAS ELÉTRICAS



- **Descrição:** um espaço para as atividades de Instrumentação e medidas, Circuitos RLC, Conversão de energia, Circuitos resistivos e capacitivos, fontes, Motores, transformadores.
- **Local:** Bloco D
- **Capacidade de alunos:** 8
- **E-mail para reservar o espaço e enviar a requisição de materiais (com 3 dias de antecedência):** [labs.blocod@unis.edu.br](mailto:labs.blocod@unis.edu.br)

# FÍSICA

Me guía

Laboratórios  
Bloco D

Grupo

**UNIS**



- **Descrição:** um espaço para aprofundar o conhecimento em Sistemas de medidas. Experimentos relacionados à Física e Engenharia Mecânica; Técnicas de medidas e análise de dados; Movimento em uma dimensão e em duas dimensões; Leis de Newton; Trabalho; Energia e sua Conservação; Ótica; Termodinâmica; Campo elétrico; Potencial elétrico; Energia eletrostática e capacitância; Corrente elétrica e circuitos de corrente contínua; Campo magnético; Indução Magnética; Circuitos de corrente alternada.
- **Local:** Bloco D
- **Capacidade de alunos:** 9
- **E-mail para reservar o espaço e enviar a requisição de materiais (com 3 dias de antecedência):** [labs.blocod@unis.edu.br](mailto:labs.blocod@unis.edu.br)

# QUÍMICA

Me guía

Laboratórios  
Bloco D

Grupo

**UNIS**



- **Descrição:** Espaço e infraestrutura utilizados no preparo de reagentes químicos em geral, ensaios e análises químicas ambientais (águas, esgotos e efluentes industriais, amostras de solo) vegetais,, matérias-primas industriais (combustíveis e biocombustíveis, metais, minérios, materiais de construção civil, fertilizantes, alimentos, etc) e apoio às metodologias de ensaios físicoquímicos de interesse geral em engenharias.

- **Local:** Bloco D

- **Capacidade de alunos:** 6

- **E-mail para reservar o espaço e enviar a requisição de materiais (com 3 dias de antecedência):**  
[labquimica@unis.edu.br](mailto:labquimica@unis.edu.br)

# AJUSTAGEM MECÂNICA

Me guia

Laboratórios  
Bloco D

Grupo

**UNIS**



# AJUSTAGEM MECÂNICA



- **Descrição:** um espaço para aprofundar o conhecimento em Ajustagem; Furação e Traçagem, Limagem, aplainamento, Corte e Serra.
- **Local:** Bloco D
- **Capacidade de alunos:** 9
- **E-mail para reservar o espaço e enviar a requisição de materiais (com 3 dias de antecedência):** [labs.blocod@unis.edu.br](mailto:labs.blocod@unis.edu.br)

# USINAGEM

Me guia

Laboratórios  
Bloco D

Grupo

**UNIS**

# USINAGEM

11



- **Descrição:** um espaço para aprofundar o conhecimento em Ajustagem; Furação e Rosqueamento; Tornearia, Fresagem; Plainamento.
- **Local:** Bloco D
- **Capacidade de alunos:** 8
- **E-mail para reservar o espaço e enviar a requisição de materiais (com 3 dias de antecedência):** [labs.blocod@unis.edu.br](mailto:labs.blocod@unis.edu.br)

# SOLDAGEM

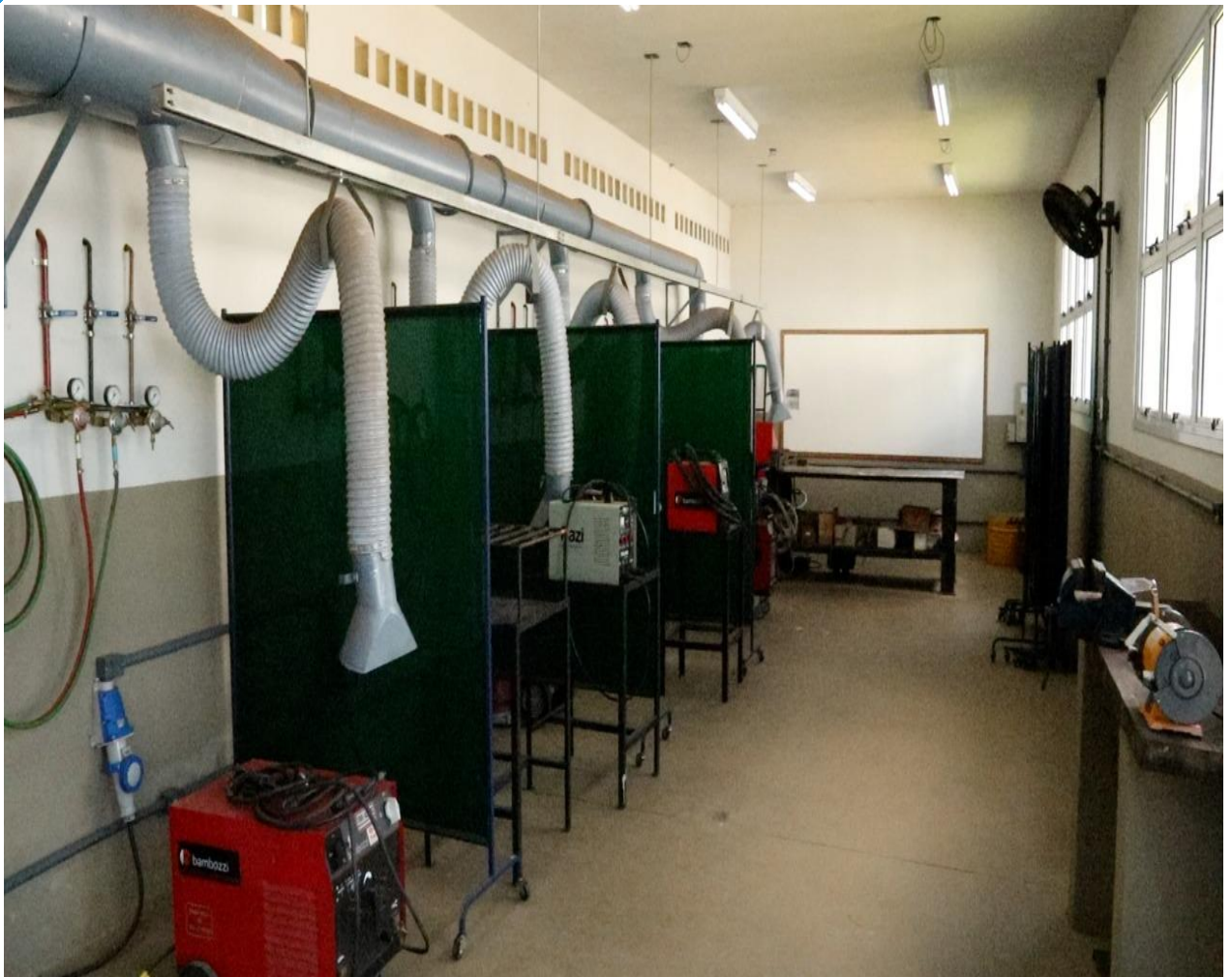
Me guia

Laboratórios  
Bloco D

Grupo

**UNIS**

# SOLDAGEM



- **Descrição:** um espaço para aprofundar o conhecimento em. Processos e Técnicas de Soldagem (Processos: Solda Elétrica com eletrodo revestido; Mig/Mag; Tig; Oxiacetileno); Ensaio de juntas soldadas, soldagem por Chanfros.
- **Local:** Bloco D
- **Capacidade de alunos:** 9
- **E-mail para reservar o espaço e enviar a requisição de materiais (com 3 dias de antecedência):** [labs.blocod@unis.edu.br](mailto:labs.blocod@unis.edu.br)

# SEMENTES

Me guia

Laboratórios  
Bloco D

Grupo  
**UNIS**

# SEMENTES



- **Descrição:** Identificação e classificação de sementes em geral, estudos práticos de vigor e germinação de sementes de interesse na agronomia e meio ambiente, métodos de conservação, estudos práticos em fitopatologia e ensaios relativos à reprodução vegetal.
- **Local:** Bloco D
- **Capacidade de alunos:** 9
- **E-mail para reservar o espaço e enviar a requisição de materiais (com 1 (uma) semana de antecedência):** [labquimica@unis.edu.br](mailto:labquimica@unis.edu.br)

# ENTOMOLOGIA

Me guia

Laboratórios  
Bloco D

Grupo  
**UNIS**



# ENTOMOLOGIA



- **Descrição:** Espaço utilizado para o auxílio aos professores e alunos na preparação de instrumentais para identificação e classificação de insetos de interesse geral em agronomia e veterinária. Insetos em geral, principalmente os causadores de risco ou danos na agronomia, e parasitas infectantes na veterinária (carrapatos, pulgas, piolhos, vermes, etc...).

- **Local:** Bloco D

- **Capacidade de alunos:** 9

- **E-mail para reservar o espaço e enviar a requisição de materiais (com 1 (uma) semana de antecedência):**  
[lab.quimica@unis.edu.br](mailto:lab.quimica@unis.edu.br)

# ELETRÔNICA DIGITAL

Me guia

Laboratórios  
Bloco D

Grupo

**UNIS**

# ELETRÔNICA DIGITAL

19



- **Descrição:** um espaço para aprofundar conhecimentos em Eletrônica Digital, Aqui você irá trabalhar com Circuitos lógicos, aplicação de CLP, Automação e Robótica, Instrumentação e Medidas.
- **Local:** Bloco D
- **Capacidade de alunos:** 9
- **Email para reservar o espaço e enviar a requisição de materiais (com 3 dias de antecedência):**  
[labs.blocod@unis.edu.br](mailto:labs.blocod@unis.edu.br)

# GPEM PESQUISAS

Me guia

Laboratórios  
Bloco D

Grupo

**UNIS**



- **Descrição:** um espaço para aprofundar o conhecimento em pesquisas e desenvolvimento de projetos com suporte de um grupo de professores capacitados em diversas áreas de Engenharia.
- **Local:** Bloco D
- **Capacidade de alunos:** 09
- **E-mail para reservar o espaço e enviar a requisição de materiais (com 1 (uma) semana de antecedência):** [labmecanica@unis.edu.br](mailto:labmecanica@unis.edu.br)

# MAQUETES

Me guia

Laboratórios  
Bloco D

Grupo

**UNIS**

# MAQUETES

23



- **Descrição:** um espaço para aprofundar o conhecimento em Desenvolvimento projetos arquitetônicos e urbanísticos, desenho, artes plásticas, estéticas, etc.
- **Local:** Bloco D
- **Capacidade de alunos:** 9
- **E-mail para reservar o espaço e enviar a requisição de materiais (com 3 dias de antecedência):** [labs.blocod@unis.edu.br](mailto:labs.blocod@unis.edu.br)

# CONFORTO AMBIENTAL

Me guia

Laboratórios  
Bloco D

Grupo

**UNIS**





- **Descrição:** um espaço para aprofundar o conhecimento em : Desenvolvimento projetos arquitetônicos e urbanísticos, desenho, artes plásticas, estéticas, etc.
- **Local:** Bloco D
- **Capacidade de alunos:** 9
- **E-mail para reservar o espaço e enviar a requisição de materiais (com 3 dias de antecedência):** [labs.blocod@unis.edu.br](mailto:labs.blocod@unis.edu.br)

# ESCRITÓRIO ARQUITETURA

Me guia

Laboratórios  
Bloco D

Grupo

**UNIS**

# ESCRITÓRIO ARQUITETURA




- **Descrição:** um espaço para aprofundar o conhecimento em Projeto de extensão para desenvolvimento de projetos arquitetônicos sociais. (Arquitetura e Urbanismo)
- **Local:** Bloco D
- **Capacidade de alunos:** 9
- **E-mail para reservar o espaço e enviar a requisição de materiais (com 3 dias de antecedência):** [labs.blocod@unis.edu.br](mailto:labs.blocod@unis.edu.br)

# ENG. MATERIAIS

# MICROSCOPIA

Me guia



Laboratórios  
Bloco D

Grupo

**UNIS**




- **Descrição:** um espaço para aprofundar o conhecimento do corpo animal. Aqui você encontra: peças anatômicas reais, ossos reais e muito mais...
- **Local:** Bloco D
- **Capacidade de alunos:** 9
- **E-mail para reservar o espaço e enviar a requisição de materiais (com 3 dias de antecedência):** [labs.blocod@unis.edu.br](mailto:labs.blocod@unis.edu.br)

# ENG. MATERIAIS

# ENSAIO DE MATERIAIS

Me guia



Laboratórios  
Bloco D

Grupo

**UNIS**

# ENG. MATERIAIS – ENSAIO DE MATERIAIS




- **Descrição:** um espaço para aprofundar o conhecimento em Ensaio de Tração; Ensaio de Dureza; Ensaio de Flexão; Ensaio de Cisalhamentos (pinos, rebites e parafusos); Ensaio de Compressão; Determinação das inclusões em materiais Metálicos e Não-Metálicos;
- **Local:** Bloco D
- **Capacidade de alunos:** 9
- **E-mail para reservar o espaço e enviar a requisição de materiais (com 3 dias de antecedência):** [labs.blocod@unis.edu.br](mailto:labs.blocod@unis.edu.br)

# ENG. MATERIAIS

# TRATAMENTO TÉRMICO

Me guia



Laboratórios  
Bloco D

Grupo  
**UNIS**



# ENG. MATERIAIS TRATAMENTO TÉRMICO



- **Descrição:** um espaço para aprofundar o conhecimento em Tratamentos Térmicos (Têmpera/Revenimento; Recozimento; Normalização; Recristalização) e Preparação Metalográfica dos Materiais (Corte, Lixamento, Polimento)
- **Local:** Bloco D
- **Capacidade de alunos:** 9
- **E-mail para reservar o espaço e enviar a requisição de materiais (com 3 dias de antecedência):** [labs.blocod@unis.edu.br](mailto:labs.blocod@unis.edu.br)

# HIDRÁULICA

Me guía

Laboratórios  
Bloco D

Grupo

**UNIS**



- **Descrição:** um espaço para aprofundar o conhecimento em Calibração de Manômetros; Viscosidade (Viscosímetro de Ostwald); Tubo de Pitot (Túnel de Vento); Vazão; Perda de Carga; Escoamento Laminar/Turbulento (Determinação do Número de Reynolds);
- **Local:** Bloco D
- **Capacidade de alunos:** 9
- **E-mail para reservar o espaço e enviar a requisição de materiais (com 3 dias de antecedência):** [labs.blocod@unis.edu.br](mailto:labs.blocod@unis.edu.br)

# PNEUMÁTICA

Me guia

Laboratórios  
Bloco D

Grupo

**UNIS**



- **Descrição:** um espaço para aprofundar o conhecimento em Montagens de circuitos pneumáticos, atuadores, válvulas, cilindros, sensores, desenvolvimento de sistema de alimentação por ar comprimido, projeto, diagramação de sistemas eletropneumáticos com CLP.

- **Local:** Bloco D

- **Capacidade de alunos:** 8

- **E-mail para reservar o espaço e enviar a requisição de materiais (com 3 dias de antecedência):**  
[labs.blocod@unis.edu.br](mailto:labs.blocod@unis.edu.br)

# LAB. DE MATERIAIS DE CONSTRUÇÃO CIVIL

Me guia

Laboratórios  
Bloco D

Grupo

**UNIS**

# LAB. DE MATERIAIS DE CONSTRUÇÃO CIVIL



- **Descrição:** um espaço para aprofundar o conhecimento em Estudo das propriedades dos materiais utilizados na construção civil. Classificação e Propriedades dos materiais. Materiais cerâmicos e refratários. Composição, propriedades, normas e ensaios de caracterização. Aglomerantes, Aglomerados. Agregados. Argamassas. Concretos Conservação, serragem e propriedade de madeiras. Uso e materiais alternativos em obras civis; Análises de granulométricas, preparação de materiais de construção.

- **Local:** Bloco D

- **Capacidade de alunos:** 9

- **E-mail para reservar o espaço e enviar a requisição de materiais (com 3 dias de antecedência):**  
[labs.blocod@unis.edu.br](mailto:labs.blocod@unis.edu.br)

# LAB. DE MECÂNICA DOS SOLOS

Me guia

Laboratórios  
Bloco D

Grupo

**UNIS**





- **Descrição:** um espaço onde possibilita a realização de aulas práticas e de pesquisas científicas na área da Engenharia Geotécnica, onde são trabalhadas as habilidades e competências necessárias para o Engenheiro Civil atuar na elaboração de projetos e construções de barragens, Fundações, Túneis, Estruturas de Estradas, Taludes, Encostas, dentre outras obras de solos e rochas. Segue alguns ensaios que são realizados no laboratório: Análise Granulométrica, Compactação Proctor Normal; Limites de Attemberg (Limite de Liquidez e Plasticidade), dentre outros.

- **Local:** Bloco D

- **Capacidade de alunos:** 9

- **E-mail para reservar o espaço e enviar a requisição de materiais (com 3 dias de antecedência):**  
[labs.blocod@unis.edu.br](mailto:labs.blocod@unis.edu.br)

# TOPOGRAFIA

Me guia

Laboratórios  
Bloco D

Grupo

**UNIS**

# TOPOGRAFIA



- **Descrição:** um espaço para aprofundar o conhecimento em Análises Topográficas, Estudo de aclives e declives; Manuseio de Estação Total, Teodolitos e GPS.
- **Local:** Bloco D
- **Capacidade de alunos:** 9
- **E-mail para reservar o espaço e enviar a requisição de materiais (com 3 dias de antecedência):** [labs.blocod@unis.edu.br](mailto:labs.blocod@unis.edu.br)

# UNISSOLAR

Me guia

Laboratórios  
Bloco D

Grupo  
**UNIS**



- **Descrição:** um espaço para aprofundar o conhecimento em instalação de placas para captação de energia solar, Sistemas de armazenamento de energia e projetos elétricos.
- **Local:** Bloco D
- **Capacidade de alunos:** 9
- **E-mail para reservar o espaço e enviar a requisição de materiais (com 3 dias de antecedência):** [labs.blocod@unis.edu.br](mailto:labs.blocod@unis.edu.br)

# MAKER I

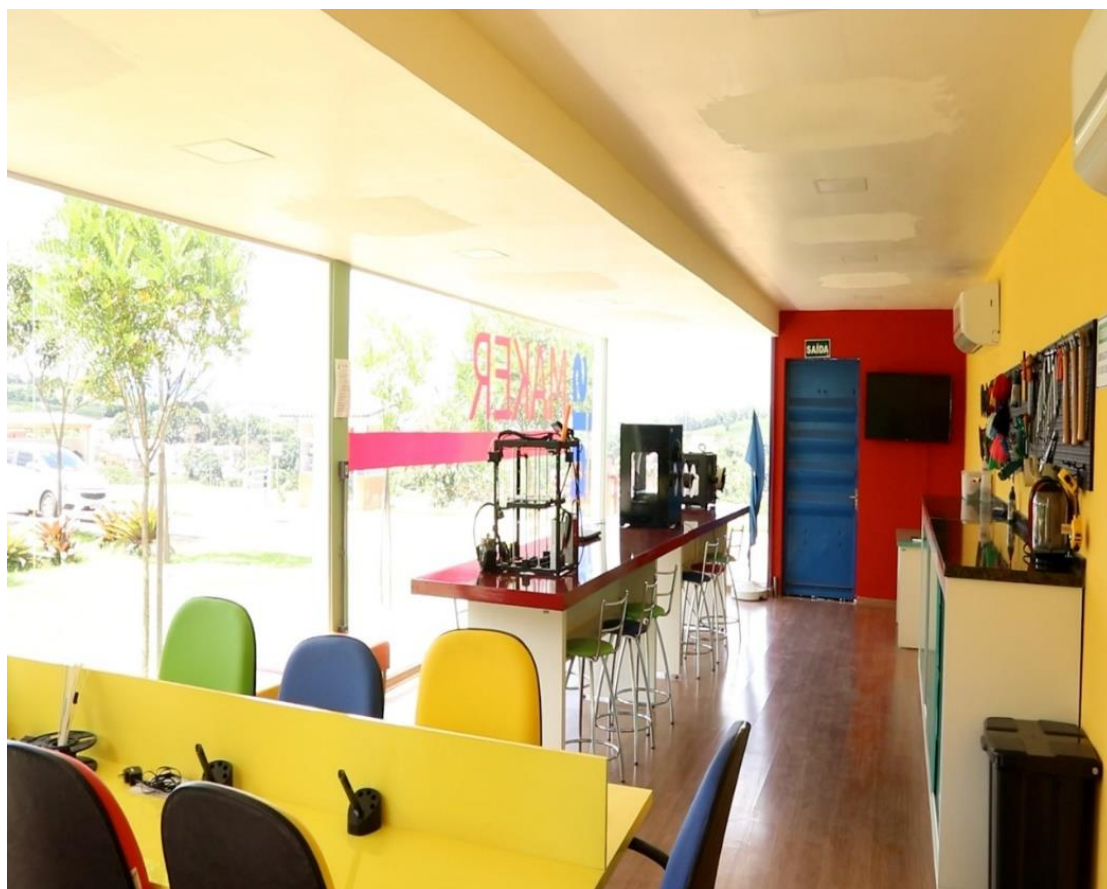
Me guia

Laboratórios  
Bloco D

Grupo

**UNIS**

# MAKER I



- **Descrição:** um espaço para aprofundar o conhecimento no uso de impressora 3D, Caneta 3D, Modelo de materiais para impressão e outras aplicações.
- **Local:** Bloco D
- **Capacidade de alunos:** 5
- **E-mail para reservar o espaço e enviar a requisição de materiais (com 1 (uma) semana de antecedência):**

# MAKER II

Me guia

Laboratórios  
Bloco D

Grupo  
**UNIS**



# MAKER II



- **Descrição:** um espaço para aprofundar o conhecimento no uso da máquina de corte a laser, Máquina CNC, componentes eletrônicos, dentre outros.
- **Local:** Bloco D
- **Capacidade de alunos:** 5
- **E-mail para reservar o espaço e enviar a requisição de materiais (com 1 (uma) semana de antecedência):**